



LOW LOCATION LIGHTING





LOW LOCATION LIGHTING PHOTOLUMINESCENT

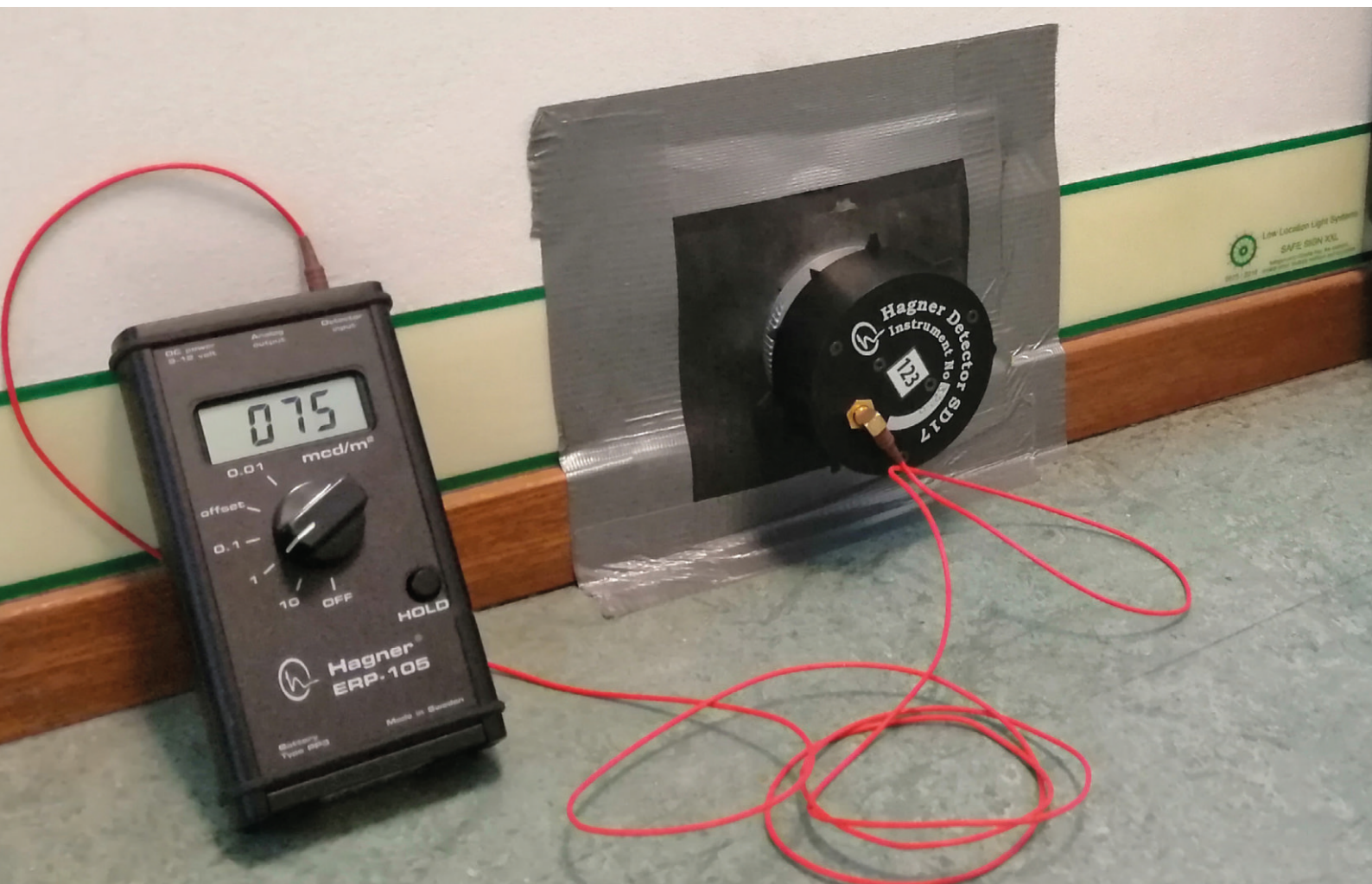
Määräysten mukaan yli 12 matkustajaa kuljettavissa aluksissa on oltava matala Sijaintivalojärjestelmä asennettu. Valovaloisaa LLL-järjestelmä valoittaa aluksen valaistus ja käyttää keräämäänsä energiaa valaisemaan pimeässä. Tämän järjestelmän etuna on, että ei tarvitse tehdä sähköasennuksia. Tämä säästää rahaa asennuskustannuksissa sekä järjestelmän käyttökustannuksissa.

LOW LOCATION LIGHTING DNVGL MEASUREMENTS

Meriteollisuudessa on pakollista uusilla LLL-järjestelmien sertifikaatit 5 vuoden välein. Tämän määräajoin tehtävän mittauksen on oltava IMO/SOLAS- määräysten mukaisia ja luokitusyhdistyksien sertifioimia. Tajoamme aluksellenne DNVGL hyväksymiä määräaikaisia mittauksia ja sertifikaattien uudelleen hyväksyntöjä, jälkivalaisville sekä sähköisille LLL-järjestelmille.

Yhdessä teamimme kanssa voimme tarkastaa, mitata ja raportoida nykyisten poistumisreitteesi ja turvallisuusopaste-järjestelmäsi, varmistaaksemme että ne ovat täysin säädösten ja vaatimusten mukaisia. Jos tahdot lisätietoja opasteiden tarkastuksesta, ota meihin yhteyttä käyttämällä tämän esitteen takana olevia yhteystietoja.

LLL järjestelmän korkeus mm	Loisteen voimakkuus (mcd/m ²) 10 minuutin jälkeen	Loisteen voimakkuus (mcd/m ²) 60 minuutin jälkeen
75 mm	15,0 mcd / m ²	2,0 mcd / m ²
55 mm	27,9 mcd / m ²	3,7 mcd / m ²
50 mm	33,8 mcd / m ²	4,5 mcd / m ²
40 mm	52,7 mcd / m ²	7,0 mcd / m ²
30 mm	93,8 mcd / m ²	12,5 mcd / m ²
25 mm	135,0 mcd / m ²	18,0 mcd / m ²

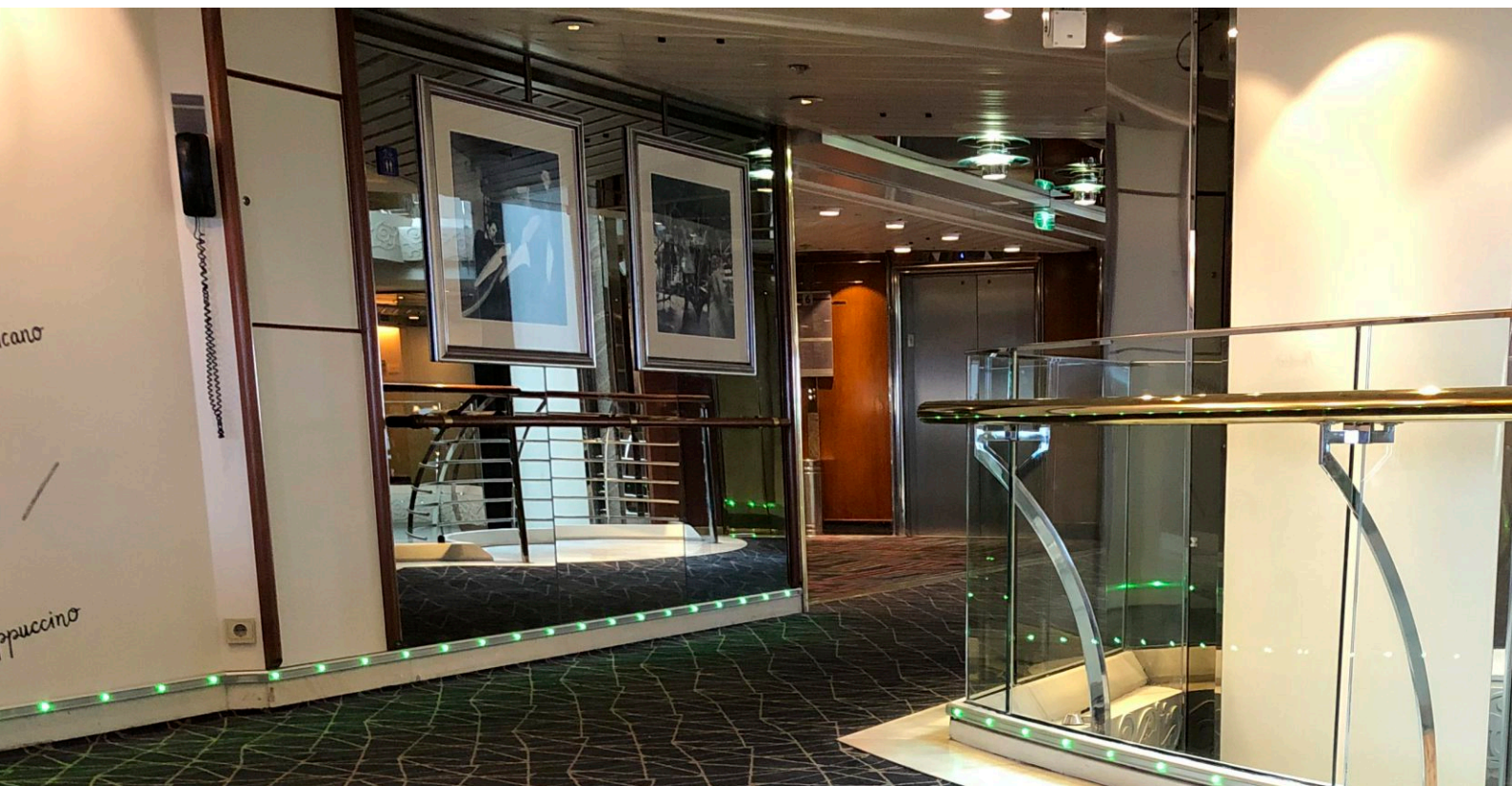


LOW LOCATION LIGHTING PERMANENT ELECTRICAL



LED LOW LOCATION LIGHT

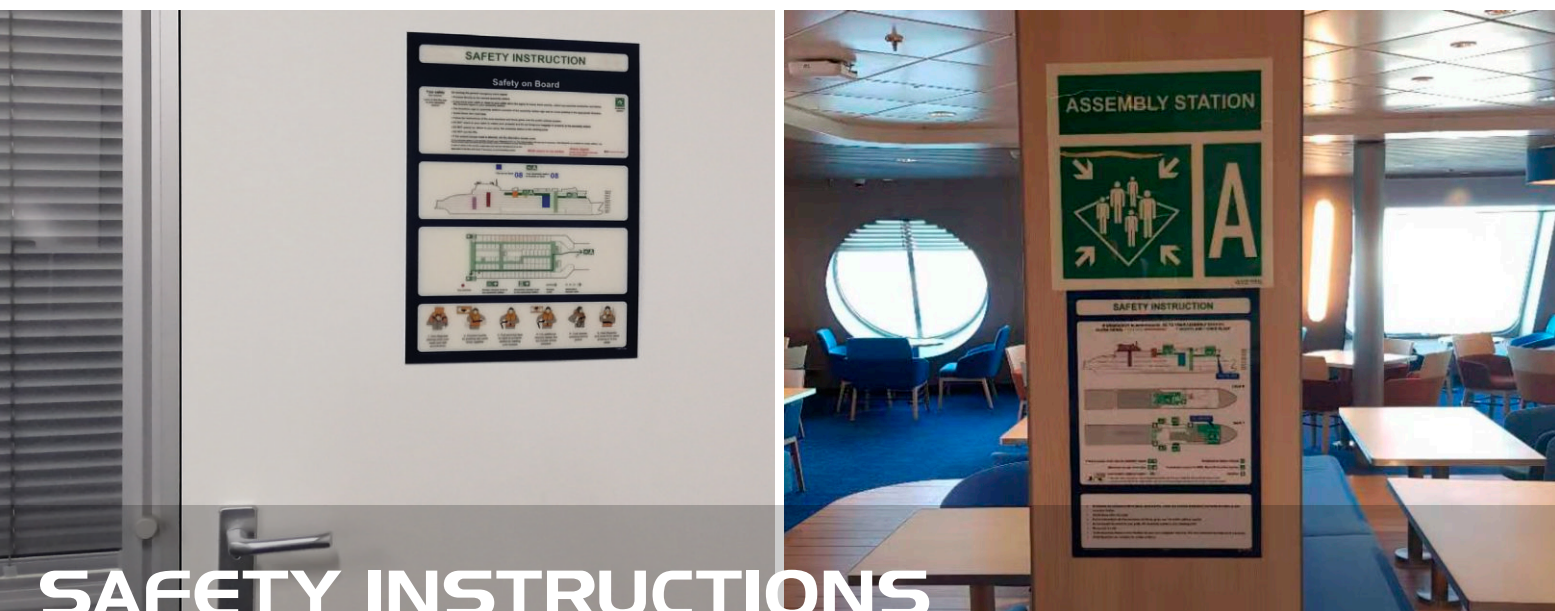
LED LLL- järjestelmä on suunniteltu poistumisreitteihin. Sen periaate on sama kuin jälkivalaisevan LLL-järjestelmän, mutta tämä tuote ei tarvitse valonlähdettä loistaakseen, eikä sen loiste haalistu ajanmyötä. Suuren joustavuuden vuoksi asennus voidaan tehdä esimerkiksi kaareviin seiniin.





SAFETY SIGNS

Kyltteissämme käytetty fotoluminesoiva materiaali varastoi valonlähteistä tulevan energian ja vapauttaa valoenergian pimeydessä. Kilvet sisältävät 100% ympäristöystävällistä materiaalia ja niissä ei ole myrkyllisiä aineita tai radioaktiivisia lisäaineita. Jälkivalon kirkkaus ja aika riippuu käytetyn materiaalin laadusta ja ylittää aina hehkutusominaisuudet, jotka ovat vaaditaan. Kaikki kyltimme on valmistettu DNV-sertifioidusta korkealaatuisesta materiaalista. Teemme jatkuvasti innovaatioita kyltteollisuudessa ja korvaamme yleisesti käytetyn PVC: n a: lla muunnettu PET, nimeltään PETX. Tämän PETX: n etuna on, että tuote on täysin kierrätettävä, vähentää ympäristöjalanjälkeä, on halogeeniton ja UV-säteilyä kestävä. Safe Sign PETX tulee 10 vuoden takuulla, vaikka sitä käytettäisiin ulkona.



SAFETY INSTRUCTIONS

SOLAS-määräysten mukaan turvallisuusohjeet ovat sijoitettava suoraan pelastus- tai hengenpelastuslaitteiden alueella ja kaikissa asuintiloissa ja julkisissa tiloissa. Ne täytyy selittää toiminnot, ohjaukset ja toimet hätätilanteessa. Kuten nopein reitti kokoonpanoasemalle. Tavalliset turvaohjeet-julisteemme on painettu korkealaatuiselle itseliimautuvalle vinyylikalvolle. On myös mahdollista tilata ne käänteisiksi painetuiksi läpinäkyviksi levyiksi, jotka takaa vähintään 10 vuoden käyttöiän.

Kartoitukset

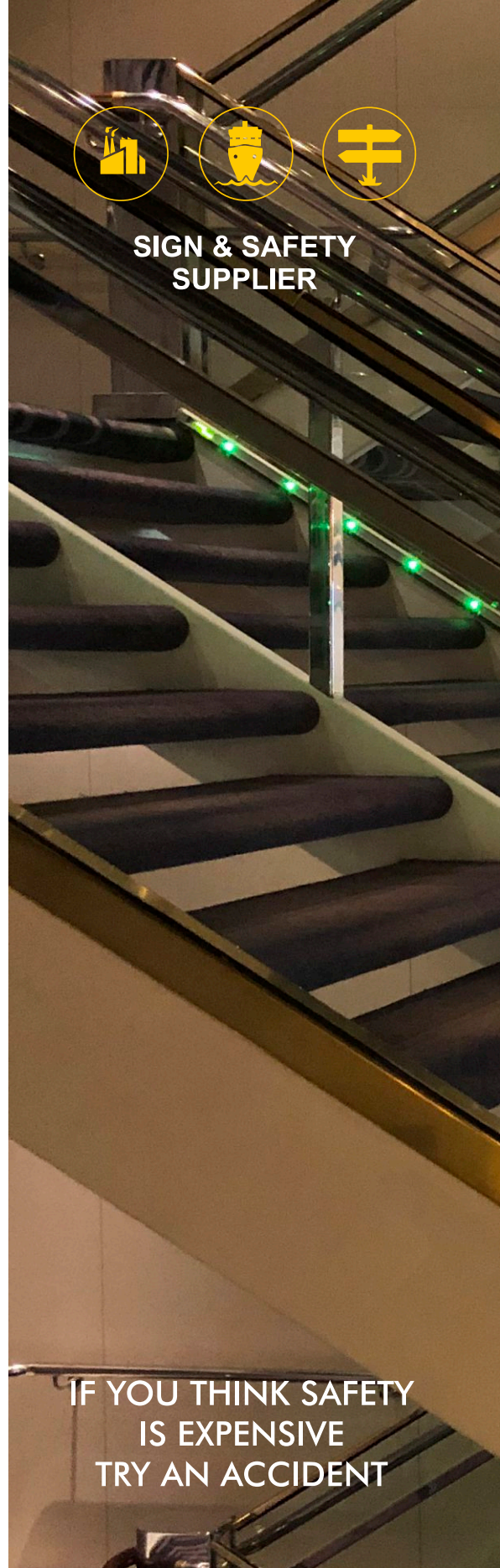
Suunnittelut

Asennukset

Päivitykset



**SIGN & SAFETY
SUPPLIER**




**IF YOU THINK SAFETY
IS EXPENSIVE
TRY AN ACCIDENT**

KIINNOSTUITKO?

Kiinnostuitko organisaatiosi
uusista mahdollisuuksista?
Älä epäröi, vaan ota yhteyttä
jo tänään!

 +358 (0) 40 900 70 80

 +358 (0) 19 265 6600

 sales@signwell.fi

 Ajurinpuisto 2 - 10600 TAMMISAARI - FINLAND

Visit our website:

SIGNWELL.FI

© COPYRIGHT SIGNWELL OY. - all rights reserved



Lighting Solutions
GmbH



 SAFE SIGN