



**SIGN & SAFETY  
SUPPLIER**

deck 7 stairs green

- Cabins - deck 8-9 ↑
- Plus Lounge ↑
- Movie Lounge ↑
- Reclining Lounge ↑
- Hygge Recline Lounge ↑
- Gaming ↑
- Video Games ↑
- Bar Barista ↑



**SAFETY**

SAFETY INFORMATION

PLEASE READ THESE INSTRUCTIONS CAREFULLY AND OBEY ALL SAFETY SIGNS AND INSTRUCTIONS.

1. ALWAYS WEAR YOUR SEATBELT. IT IS THE MOST EFFECTIVE WAY TO PROTECT YOURSELF IN THE EVENT OF AN EMERGENCY.

2. ALWAYS WEAR YOUR LIFEJACKET. IT IS THE MOST EFFECTIVE WAY TO PROTECT YOURSELF IN THE EVENT OF AN EMERGENCY.

3. ALWAYS WEAR YOUR SAFETY VEST. IT IS THE MOST EFFECTIVE WAY TO PROTECT YOURSELF IN THE EVENT OF AN EMERGENCY.

4. ALWAYS WEAR YOUR SAFETY SHOES. IT IS THE MOST EFFECTIVE WAY TO PROTECT YOURSELF IN THE EVENT OF AN EMERGENCY.

5. ALWAYS WEAR YOUR SAFETY GLOVES. IT IS THE MOST EFFECTIVE WAY TO PROTECT YOURSELF IN THE EVENT OF AN EMERGENCY.

6. ALWAYS WEAR YOUR SAFETY HELMET. IT IS THE MOST EFFECTIVE WAY TO PROTECT YOURSELF IN THE EVENT OF AN EMERGENCY.

7. ALWAYS WEAR YOUR SAFETY GOGGLES. IT IS THE MOST EFFECTIVE WAY TO PROTECT YOURSELF IN THE EVENT OF AN EMERGENCY.

8. ALWAYS WEAR YOUR SAFETY EARPLUGS. IT IS THE MOST EFFECTIVE WAY TO PROTECT YOURSELF IN THE EVENT OF AN EMERGENCY.

9. ALWAYS WEAR YOUR SAFETY MASK. IT IS THE MOST EFFECTIVE WAY TO PROTECT YOURSELF IN THE EVENT OF AN EMERGENCY.

10. ALWAYS WEAR YOUR SAFETY GEAR. IT IS THE MOST EFFECTIVE WAY TO PROTECT YOURSELF IN THE EVENT OF AN EMERGENCY.



# JÄLKIVALAISEVAT TURVALLISUUSKYLTIT



## ESITTELY - SAFE SIGN

### Mikä on SafeSign?

SafetySigns tarkoittaa huippuluokan jälkivalaisevia turvallisuus tuotteita. Meillä on johtava asema lauttojen-, risteilyalusten-, offshore- sekä teollisuuden ja kiinteistöjen markkinoillammeidän turvallisuuskyltti ratkaisuillemme. Turvallisuuskylttien lisäksi, tuotamme myös jälkivalaisevia teippejä ja liukueste tuotteita takaamaan turvallisuutta ja näkyvyyttä mahdollisissa vaarallisissa tilanteissa. Safe Sign tarjoaa laajan valikoiman standardisoituja sekä räätälöityjä tuotteita täyttämään asiakkaiden tarkat vaatimukset ja tarpeet. Safe Signin laadukkaita tuotteita löytää ympäri maailmaa, rakennuksista, teollisuuksista sekä mereltä.

### Kuinka kaikki sai alkunsa?

Vuonna 2010 jälkivalaisevien kylttien asiantuntijat, alankomaista, Saksasta ja Norjasta yhdistivät voimansa turvallisuuskyltti tuotannon innovointiin ja vakiinnuttivat Safe Sign tuotteet. Dinxperlo, Alankomaissa valittiin huipputeknisen tuotantolaitoksen rakennuksen sijainniksi, sillä se oli keskeinen Rotterdamiin, Amsterdamiin, Hampuriin ja Saksaan nähden. Tänäpä 10 vuotta myöhemmin, kaikki perustajat ovat edelleen osallisina, ja investoivat ylläpitääkseen paikkamme innovatiivisimpana turvallisuuskyltti tuottajana.

### Kyvykkyytemme?

Safe Signilla on aina varastossaan kaikki standardisoidut kyltitys tuotteet IMO-luettelostamme, ja kaikki tuotteet ovat ISO standardien mukaisia PETXtsävalmistettuja, innovaatiomme ja ympäristöystävällisyytemme takia tuotteemme ovat UV kestäviä ja 100% kierätettäviä. Näin takaamme, että voimme toimittaa tuotteemme riittävän määrän tarpeeksi nopeasti asiakkaan tarpeiden täyttämiseksi. Yksityisomistajille (under private labell) valmistamme tarvittaessa myös turvallisuuskylttejä alumiinille, PVC:lle tai vinyylille.

Suunnittelutoimistomme ei ole ainoastaan varustettu uusimmilla DTP-työkaluilla, vaan myös koulutettu ja täysin ajan tasalla kaikista turvallisuusmerkintöihin liittyvistä laeista. He eivät vain piirrä kylttejäsi, vaan antavat myös neuvoja ja varmistavat täydellisen noudattamisen.

Safe Signin tuotanto on järjestetty niin, että voimme tuottaa jopa 2000 kylttiä tunnissa, tai tulostaa yksittäiset kyltit tarpeittesi mukaan, PETX:lle, alumiinille, PVC:lle tai vinyylille. Nämä tuotetaan asiakkaan suunnittelun tai ISO-standardeihin perustuvan piirrustustietokannamme mukaan.



Official reseller of



# SISÄLLYS

<b>JÄLKIVALAISEVIEN MERKINTÖJEN TÄRKEYS</b>	<b>4</b>
<b>FOTOLUMINESENSSI</b>	<b>5</b>
<b>SÄÄDÖKSET JA VAATIMUKSET</b>	<b>6</b>
IMO PÄÄTÖSLAUSELMA A.752(18)	6
IMO PÄÄTÖSLAUSELMA A.1116(30)	6
<b>SAFESIGN SIGNAGE TUOTTEET</b>	<b>7</b>
Pako-, palo ja turvallisuus kilvet	7
Hytti kyltitykset	7
PETX / PVC / Aluminium opasteet	8
Panoramic aluminium signage	9
<b>LOW LOCATION LIGHTING</b>	<b>10</b>
Light Line systems	10
LLL trail dots / Staircase nosing	10
LLL mittaukset / Opaste tarkastukset / Asennus palvelut	11

## JÄLKIVALAISEVIEN MERKINTÖJEN TÄRKEYS

Voit kuvitella, että tulipalon sattuessa, savu nousee katon rajaan nopeasti. Tämä tilanne peittää säännölliset poistumistiet, jotka yleensä sijoitetaan poistumisovien tai muiden tärkeiden paikkojen yläpuolelle.

Se mitä jälkivalaisevat tuotteet tekevät on, että ne imevät valoa itseensä muista valonlähteistä. Tämän seurauksena, virran kadotessa, merkinnät näkyvät kirkkaasti ja näkyvästi pimeässä. Tämä ominaisuus voi tehdä valtavan eron esimerkiksi tulipalon sattuessa. Käyttäessäsi jälkivalaisevia tuotteita et ole riippuvainen virtalähteestä tai hätägeneraattoriin kytketyistä valonlähteistä, jotka tunnetusti pettävät hätätilanteissa. Jälkivalaisevat merkinnät eivät koskaan petä kun varsinainen valo lakkaa yllättäen toimimasta.

### Jälkivalaisevuus turvallisuus merkinnässä

Yksi tilanteista jossa jälkivalaisevaa vaikutusta käytetään on SafeSignin turvallisuuskilvissä. Turvallisuuskilvet ovat kilpiä jotka antavat yleisin turvallisuusviestin, käyttäen väri, kuvio ja symboli yhdistelmiä. Niitä käytetään korkeissa, matalissa ja keskitason korkeuksissa turvallisuusohjeiden mukaan, opastamaan evakuoitavaa turvapaikkaan. Yhdistämällä näihin kyltteihin jälkivalaiseva vaikutus, saadaan selkeä ohjausjärjestelmä kaikille lähellä oleville ihmisille. The International Maritime Organisation (IMO) määrittelee hyvin täsmällisen valikoiman turvakilpiä käytettäväksi aluksissa. IMO turvallisuuskilvet on valmistettu noudattamaan SOLAS- yleissopimuksen(1974 luku3) vaatimuksia.

### Jälkivalaisevuus LLL järjestelmässä

(Low Location lighting, matala sijaintinen valaistusjärjestelmä) LLL-järjestelmän tarkoitus on opastaa ihmiset turvaan hätätilanteen sattuessa. Jotta voit luottaa järjestelmään, sinun on oltava varma, että se toimii joka kerta. Tämän ymmärtäessäsi, et halua riippua ulkoisista virtalähteistä, kuten akuita, hätägeneraattoreista tai edesvarsinaisesta sähköverkosta. Nämä virtalähteet voivat hätätilanteen sattuessa pettää, eivätkä ole turvallisin valinta etsessäsi parasta ratkaisua.

Jälkivalaiseva LLL-järjestelmä antaa sinulle opastavan turvallisuus järjestelmän johon voit luottaa, missä tahansa ympäristössä ja tilanteessa. ainoa asia jota jälkivalaiseva LLL-järjestelmä tarvitsee, on valo. Kun LLL-järjestelmä altistuu valolle, oli se sitten luonnon valoa tai valaisimista, se lataa itsensä. Näin jälkivalaiseva LLL-järjestelmä toimii aina.

## FOTOLUMINESSENSI

Fotoluminesenssi on säteilyä, joka on peräisin mistä tahansa tulevasta valonlähteestä, kutsutaan myös jälkivalaisevaksi aineeksi. Yksinkertaisesti sanottuna; fotoluminesenssinen materiaali varastoi energian valonlähteestä ja vapauttaa sen valona pimeässä. Kolme kriteeriä, jotka ovat tärkeitä arvioitaessa fotoluminesenssiä; jälkivalaisevan materiaalin vaadittava varautumis aika, kuinka kauan fotoluminesenssi materiaali loistaa valonlähteen pimennettyä ja fotoluminesenssin materiaalin kirkkaus. Nämä kolme tekijää voivat vaihdella olennaisesti materiaaleista riippuen. Safe Sign tarjoaa ainoastaan jälkivalaisevia tuotteita, jotka täyttävät kaikki standardien vaatimat kriteerit. Safe Sign käyttää tietenkin pelkästään ympäristöystävällisiä tuotteita, jotka eivät sisällä myrkyllisiä tai radioaktiivisia aineita.

Fotoluminesenssin aito kauneus, turvallisuusopasteissa, piilee siinä, että se ei tarvitse lainkaan sähköä loistaakseen pimeässä, jos se on asianmukaisesti sijoitettu ja ylläpidetty. Häätötilanteessa, jossa on tapahtunut verkkovirhe, ne valaisevat heti tiet turvaan, myös olosuhteissa, joissa näkyvyys on rajoitettu esimerkiksi savusta.

Sovellettavat standardit ja resoluutiot vs. Safesignin standardit ja resoluutiot	Loisteen voimakkuus (mcd/m <sup>2</sup> ) 10 min jälkeen	Loisteen voimakkuus (mcd/m <sup>2</sup> ) 60 min jälkeen
IMO Res. A.752(18)	15 mcd / m <sup>2</sup>	2 mcd / m <sup>2</sup>
ISO 15370	15 mcd / m <sup>2</sup>	2 mcd / m <sup>2</sup>
DIN 67 510-4	23 mcd / m <sup>2</sup>	3 mcd / m <sup>2</sup>
ISO 17398 Class A	25 mcd / m <sup>2</sup>	3 mcd / m <sup>2</sup>
ISO 17398 Class B	50 mcd / m <sup>2</sup>	7 mcd / m <sup>2</sup>
ISO 17398 Class C	140 mcd / m <sup>2</sup>	20 mcd / m <sup>2</sup>
ISO 17398 Class D	260 mcd / m <sup>2</sup>	35 mcd / m <sup>2</sup>
ISO 17398 Class E	400 mcd / m <sup>2</sup>	55 mcd / m <sup>2</sup>
ISO 17398 Class F	520 mcd / m <sup>2</sup>	70 mcd / m <sup>2</sup>
SafeSign XL	Class B+	Class B+
SafeSign XXL	Class C+	Class C+
SafeSign XXXL	Class E+	Class E+



SafeSign PETX kilpi päivänvalossa



SafeSign PETX kilpi pimeässä

## SÄÄDÖKSET JA VAATIMUKSET

Kaikki Safe Signin tuotteet toteuttavat suunnittelua ja asennuksia koskevat vaatimukset ja määräykset. Pyynnöstäsi voimme ohjeistaa, suunnitella ja jopa asentaa kilpiä ja LLL-järjestelmiä varmistaaksemme täyden vaatimustenmukaisuuden, riippumatta siitä, toimitko meriympäristössä vai maalla sijaitsevassa teollisuusympäristössä. Alla korostetaan muutamia säädöksiä ja vaatimuksia. Me voimme auttaa ja neuvoa teitä juuri teidän erikoisalaanne liittyvissä säädösten ja vaatimusten kanssa.

<b>IMO PäätösA.752(18)</b>	Arvioinnin, testauksen ja soveltamisen ohjeeto LLL-järjestelmälle Matkustaja-aluksiin
<b>SOLAS Sopimus 2004</b>	Poistumistiet - Poistumisteiden merkinnät
<b>European Directive 2002/25/EC</b>	Matkustaja-alusten turvallisuussäännöt ja- vaatimukset
<b>ISO 15370</b>	Low Location Lighting (LLL)Matkustaja-aluksilla
<b>ISO 16069</b>	SWGS - Safety Way Guidance Systems
<b>ISO 24409-2:2014</b>	Laivat ja meritekniikka - Laivan turvallisuus- ja palontorjuntasuunnitelma kyltittien, turvallisuus huomautusten ja merkintöjen suunnittelu, sijainti ja käyttö
<b>ISO 17398:2004</b>	Turvavärit ja -merkit - Turvallisuusmerkkien luokittelu ja kestävyys

### IMO PÄÄTÖSLAUSELMA A.752(18)

IMO:n päätöslauselmassa määrätään, että kaikkien alukseen asennettavista jälkivalaisevista merkinnöistä tulee täytää erilaisia vaatimuksia. Viitaten loiteeseen, vaaditaan, että asennettujen merkkien on loistettava 15 MCD/M2 10 minuutin jälkeen- ja 2MCD/M2 60 minuutin jälkeen, kun ne eivät enää altistu valonlähteen säteilyyn. LLL-järjestelmän loiste tulee tarkistaa ainakin viiden vuoden välein.

### IMO PÄÄTÖSLAUSELMA A.III6(30)

IMO suostui hyväksymään turvallisuus symbolit ISO 7010 ja 24409-2, minkä seurauksena kaikki aluksella olevat poistumismarkinnät, varustusten sijaintimerkinnät ja muut turvamerkinnät on tuotettava yhdenmukaisiksi ISO- turvallisuusmerkkien kanssa. Tämä tarkoittaa, että samoja tunnistettavia turvallisuuskylttejä käytetään sekä merellä että maalla, joka lisää tunnistettavuutta ja turvallisuutta.



## TUOTTEET

Safe Sign tuottaa kilpiä, merkintöjä ja LLL-järjestelmiä erilaisista materiaaleista, taloudellisesta PVC:stä innovatiiviseen PETX:ään ja korkealaatuiseen alumiiniin. Pohjamateriaaleista riippumatta, saat aina yksityiskohtaisen ja laadukkaan tuloksen symboleista toivotulla loisteella. Käytämme ainoastaan ympäristöystävällisiä pigmenttejä, jotka ovat tarkasti testattuja, jotta saisit kestäväää ja hyvää laatua. Vakio varustukseen kuuluu, että kaikki Safe Signin kilvet tulevat kaksipuolisella teipillä, jotta asennus oli mahdollisimman helppoa.

## PAKO-, PALO, JA PELASTUSKILVET

Pako-, Palo- ja pelastuskilpi valikoimamme sisältää kaikki merkintä tuotteet joita saatat tarvita taataksesi turvallisen ympäristön rakennuksessasi, aluksellasi tai muussa sopivassa tilanteessa. Selkeästi merkityt palosammuttimet, palohälyttimet ja pelastustarvikkeet ovat tärkeitä hätätilanteen sattuessa. Selkeä merkitseminen on myös tärkeääennalta ehkäisyn kannalta. Koska ihmiset kykenevät havainnoimaan varoituksia normaalien työ- ja vierailutilanteiden aikana, he tekevät milellisiä muistinpanoja varusteiden sijanjeista. Kun hätätilanne sattuu, ihmiset kykenevät toimimaan välittömästi jopa stressitilanteissa, sillä he pystyvät löytämään sammuttimet, hälytykset ja pelastustarvikkeet.

On olemassa useita tapoja saada palontorjuntalaitteet ja pelastusvälineet mahdollisimman helpiksi tunnistaa ja löytää. Niiden sijainnin on oltava kaikista suunnista näkyvä, sekä normaaleissa että stressi tilanteissa. asiakkaamme kokevat turvallisuusmerkinnät tärkeämpinä kuin pelkästään lainsäädännön velvoitteina.

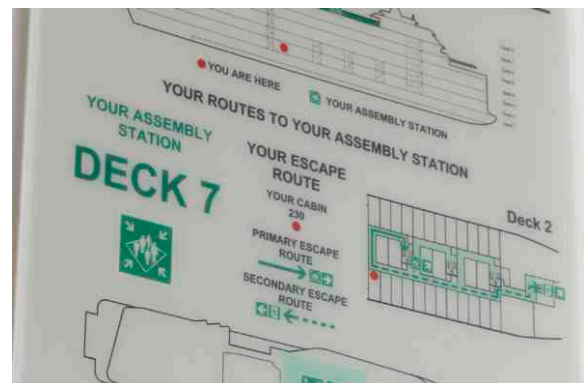
## HYTTI KYLTITYKSET

Isoilla aluksilla on paljon huoneita, hyttejä sekä tiloja. Kaikki nämä tilat vaativat oman erityisen kyltin turvallisuuden takaamiseksi. Näiden merkintöjen kehittämisessä on suuri työ, joka vaatii asianmukaista huomiota. Sillä kun kyseessä on henkilökunnan sekä matkustajien turvallisuudesta, turhien turvallisuutta vaarantavien riskien ottamien ei ole kannattavaa. Siksi matkustamon erikoismerkinnät ja opastukset on suunniteltava oikealla tavalla.

safe Signilla on vuosien kokemus näiden matkustamo opasteiden suunnittelussa, valmistuksessa ja asennuksessa. Olemme työskennelleet useiden tunnettujen alusten parissa ja saattaneet päätökseen monia korkealaatuisia projekteja. Kokemuksemme ansiosta hoidamme projektit kitkattomasti, ja pystymme tuottamaan nopean toimituksen korkealaatuisista tuotteista.



Custom cabin sign applied on a wall



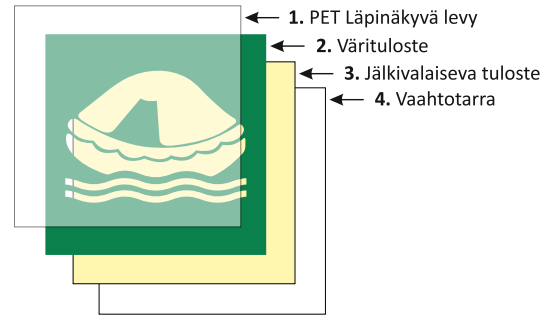
Close-up of the instructions on a cabin sign

## PETX KILVET

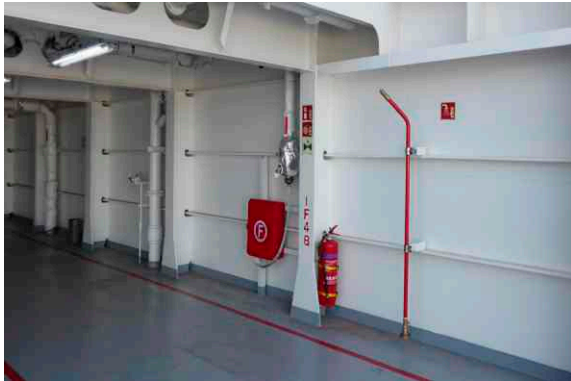
Todennäköisesti suurin innovaatiomme opasteissa, on PETX-kilpi valikoimamme. Tavoitteemme oli yksinkertainen; tahdoimme käyttää ympäristöystävällisintä, palonsuoja, UV-kestävää, läpinäkyvää ja 100% kierrätettävää muovia.

Tavoitteemme tulokseksi saimme PETX kilpivaikoiman, jolla on enemmän etuja kuin kenelläkään muulla markkinoilla;

- Halogeniton tuote
- UV-kestävä (haalistumaton)
- Kiiltävä ja korkealaatuinen pinta
- Helppo pyyhkiä puhtaaksi
- 100% kierrätettävä
- kaksipuolinen tarra, helppoon asennukseen
- Palonsuoja



SafeSign PETX kilven rakenne



SafeSign PETX kilpi asennettuna



SafeSign PETX kilpi asennettuna aluksen runkoon

## PVC KILVET

Kilpimarkkinoiden yleisimmin pohjamateriaalina käytetty aine on edelleen PVC. Tuotamme PVC-kilpiä usealle "under private labell" asiakkaalle. Valmistusprosessin yksinkertaisuuden takia, PVC sopii massatuotantoon ja lyhyet toimitusajat onnistuvat helposti.

- Taloudellinen hinta
- Suuri tuotanto mahdollisuus
- Lyhyet toimitusajat
- Private label mahdollisuudet



## ALUMIINI KILVET

Alumiinikyltit tarjoavat sinulle sitä 'premium' ylellisyyttä jota saatat etsiä. Upean ulkonäön lisäksi alumiini kilvet ovat erittäin kestäviä, ja niillä on sama jälkivalaiseva vaikutus kuin muilla tuotteillamme. Tämä tekee niistä -kuten mytös PETX kilvistämme- oivallisia käyttää alueilla, joilla säädökset vaativat palamattomien kilpien käytön.

## PANORAMIC ALUMINIUM SIGNAGE

Panorama alumiinikilvet mahdollistavat turvallisuuskilpien laajan näkyvyyden. Esiporatut reiät tekevät sen asennuksesta helppoa, ja näillä kilvillä on sama upea ulkonäkö kuin laakeilla alumiinikilvillämme. Panorama kilvet antavat 180°kulman näkyvyyden, joka tarkoittaa, että ihmiset näkevät kyltin kaukaa 180°ssa. Ja nämäkin kyltit omaksuvat tehokkaan jälkivalaisevan loisteen.



## LOW LOCATION LIGHTING

Safe Sign tuottaa perinteisiä LLL-järjestelmiä, joissa on alumiini kannakkeet, joihin asennetaan -pääsääntöisesti PVC:stä tai alumiinista valmistettuja- jälkivalaisevia liuskoja, mutta käytämme myös innovatiivista PETX:ää. Kaikki Safe Signin LLL-järjestelmät ovat säädösten ja vaatimusten mukaisia, ja ne voidaan liittää osaksi turvalölysuusjärjestelmää.

## LIGHT LINE SYSTEMS

Vaihtoehtona yleisesti käytetyille kannakkeille ja liuskoille, Safe Sign on kehittänyt Light Line nauhat PETX:ästä. Nämä liimattavat nauhat, ovat erinomainen vaihtoehto, joka on helppo asentaa ja ylläpitää. Valmistamme nämä Light Line nauhat samojen korkealaatuisten standardiemme mukaan, kuin muiden Safe Sign tuotteidemme kanssa. Tämä tarkoittaa, että tuloste tehdään PETX:än kääntöpuolelle, joka antaa tuotteille kiiltävän, tasaisen pinnan. Tuote on täysin Halogeeniton, siinä on palonsuoja, UV-kestävä ja se on 100% kierrätettävä.

LLL järjestelmän korkeus mm	Loisteen voimakkuus (mcd/m <sup>2</sup> ) 10 minuutin jälkeen	Loisteen voimakkuus (mcd/m <sup>2</sup> ) 60 minuutin jälkeen
75 mm	15,0 mcd / m <sup>2</sup>	2,0 mcd / m <sup>2</sup>
55 mm	27,9 mcd / m <sup>2</sup>	3,7 mcd / m <sup>2</sup>
50 mm	33,8 mcd / m <sup>2</sup>	4,5 mcd / m <sup>2</sup>
40 mm	52,7 mcd / m <sup>2</sup>	7,0 mcd / m <sup>2</sup>
30 mm	93,8 mcd / m <sup>2</sup>	12,5 mcd / m <sup>2</sup>
25 mm	135,0 mcd / m <sup>2</sup>	18,0 mcd / m <sup>2</sup>



Light Line XXL strip päivänvalossa



Light Line strip pimeässä

## LLL TRAIL DOTS

LLL trail dots, eli opaste pisteet, ovat jälkivalaisevia alumiini levyjä, joita käytetään poistumisteiden merkintään. Opastepisteet tulevat liukuosteisella pinnalla ja vahvalla 3M asennusteipillä. Opaste pisteet voidaan varustaa myös erikois kiinnikkeillä, jotka mahdollistavat kiinnityksen metallisiin portaisiin ja erikois asennuksiin



Trail dots on a staircase

## LLL STAIRCASE NOSING

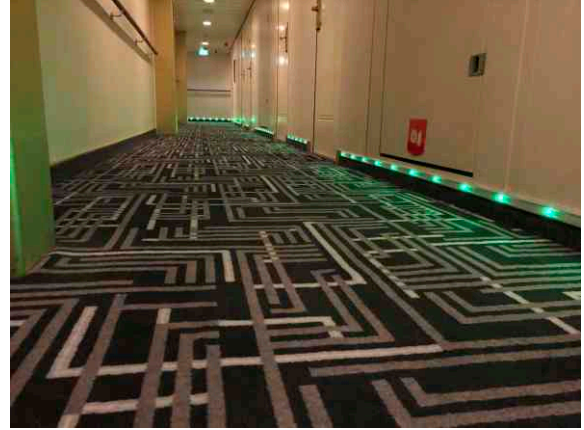
Voimme tuottaa monen kokoisia ja mallisia LLL porraskoristeita. Nämä profiilit pitävät huolen, että hätätilanteissa tai valohäiriöiden sattuessa, portaikoit ovat silti helppo löytää. Tämä vähentää vahinkoja portaissa, ja edesauttaa turvallista ja nopeaa evakuoitinta-



LLL staircase noses

## LED LOW LOCATION LIGHT

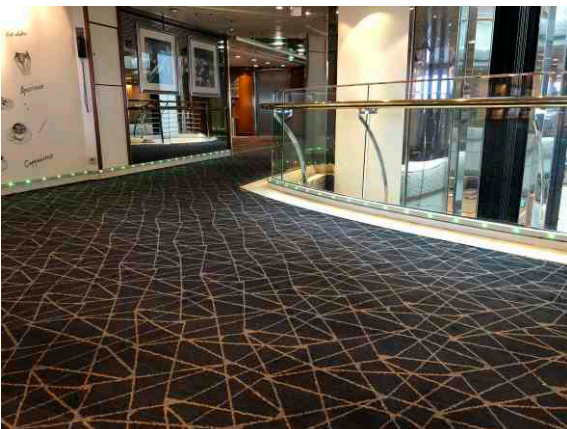
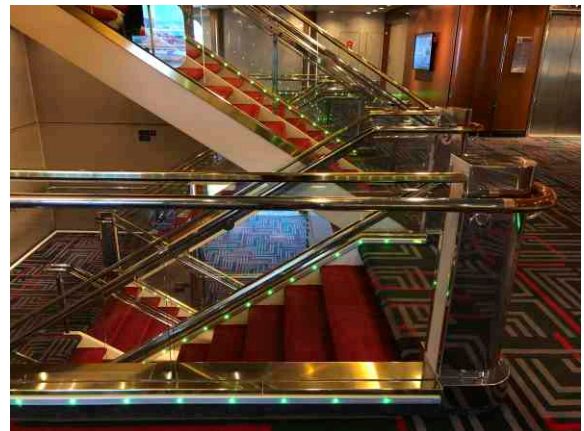
LED LLL- järjestelmä on suunniteltu poistumisreitteihin. Sen periaate on sama kuin jälkivalaisevan LLL-järjestelmän, mutta tämä tuote ei tarvitse valonlähdettä loistaakseen, eikä sen loiste haalistu ajanmyötä. Suuren joustavuuden vuoksi asennus voidaan tehdä esimerkiksi kaareviin seiniin.



## ASENNUS PALVELU

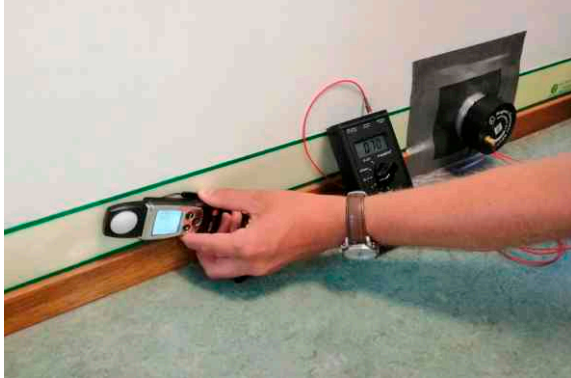
Yhteistyökumppaneidemme kanssa voimme tuottaa Avaimet käteen palveluita. Niihin sisältyy suunnittelu, asennus, lopputarkastus ja kunnossapitopalvelut. Meillä ei ole rajoja, ja suoritamme täydellisiä poistumisreittejä näkyvillä ratkaisuilla.

Yhdessä yhteistyökumppaneidemme kanssa tarkastamme nykyiset poistumisreititne varmistaaksemme että ne ovat säädösten ja vaatimusten mukaisia. Jos tahdot lisätietoja LED LLL- järjestelmästä ota meihin yhteyttä käyttämällä tämän esitteen takana olevia yhteystietoja.



## LOW LOCATION LIGHT MITTAUKSET

Meriteollisuudessa on pakollista uusien LLL-järjestelmien sertifiointi 5 vuoden välein. Tämän määräajoin tehtävän mittauksen on oltava IMO/SOLAS- määräysten mukaisia ja luokitusyhdistyksien sertifioimia. Tajoamme aluksellenne DNGL hyväksymiä määräaikaista mittauksia ja sertifiointien uudelleen hyväksyntöjä, jälkivalaisville sekä sähköisille LLL-järjestelmille.



LLL mittaus käynnissä



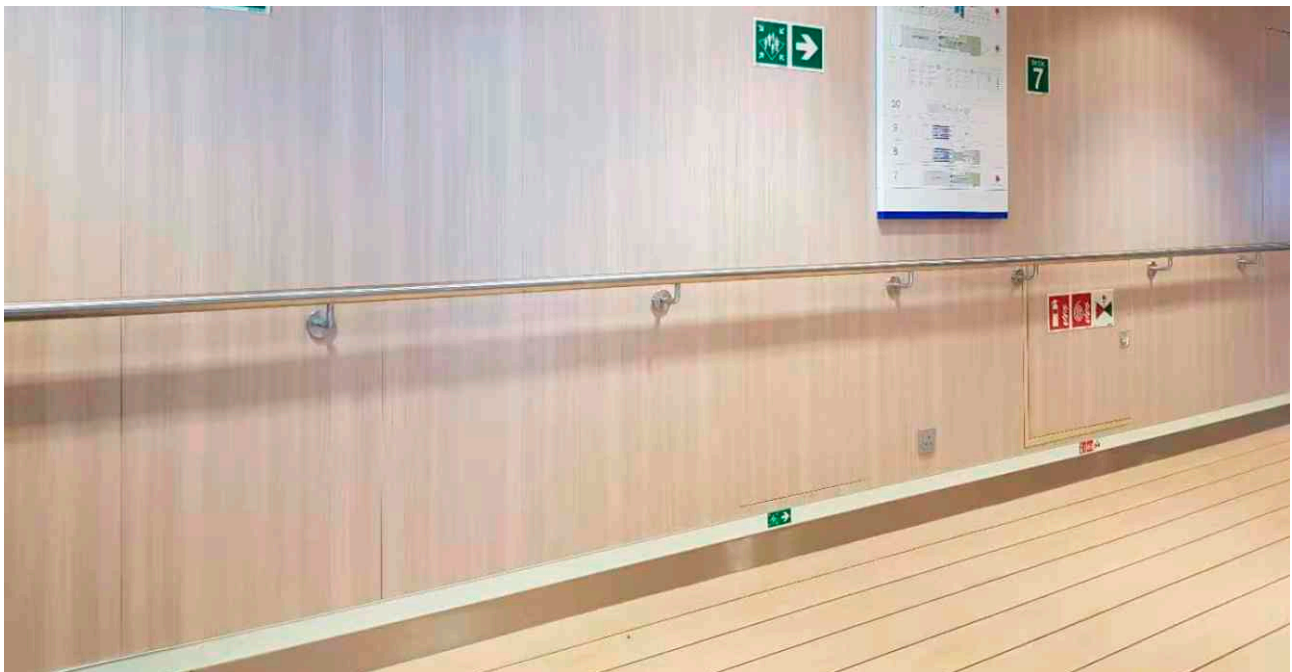
Eristetty mittausväline, asennettuna LLL-järjestelmään

## OPASTEIDEN TARKASTUKSET

Yhdessä teamimme kanssa voimme tarkastaa, mitata ja raportoida nykyisten poistumisreitteesi ja turvallisuusopaste-järjestelmäsi, varmistaaksemme että ne ovat täysin säädösten ja vaatimusten mukaisia. Jos tahdot lisätietoja opasteiden tarkastuksesta, ota meihin yhteyttä käyttämällä tämän esitteen takana olevia yhteystietoja.

## ASENNUS PALVELU

Yhdessä yhteistyökumppaneidemme kanssa voimme matkustaa ympäri maailmaa asentamaan opasteita ja LLL- järjestelmiä. Toteutamme projekteja mm. teollisuus lueilla, varatoissa, tehtaissa, aluksilla ja offshore-lautoilla. Meillä ei ole rajoja ja tarjoamme avaimet käteen ratkaisuja, joka tarkoittaa kaiken kattavaa palvelua alusta loppuun.



# Kartoitukset

# Suunnittelut

# Asennukset

# Päivitykset

## KIINNOSTUITKO?

Kiinnostuitko organisaatiosi uusista mahdollisuuksista? Älä epäröi, vaan ota yhteyttä jo tänään!

☎ +358 (0) 40 900 70 80

☎ +358 (0) 19 265 6600

✉ [sales@signwell.fi](mailto:sales@signwell.fi)

📍 Ajurinpuisto 2 - 10600 TAMMISAARI - FINLAND

Togheter with our partners we are certified with:



SIGN & SAFETY  
SUPPLIER

IF YOU THINK SAFETY  
IS EXPENSIVE  
TRY AN ACCIDENT

Visit our website:

**SIGNWELL.FI**

© COPYRIGHT SIGNWELL OY. - all rights reserved

